

废物转运站与堆填区

1. 经以下废物转运站处理后的垃圾，应运送到哪一个堆填区？



香港 3 个策略性
堆填区分别位于：

稔湾的新界西堆填区



打鼓岭的新界东北堆填区

将军澳的新界东南堆填区

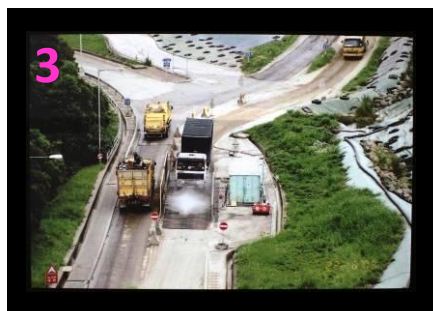


新界东北堆填区： _____

新界东南堆填区： _____

新界西堆填区： _____

2. 废物收集车进出堆填区的步骤是怎样？请将以下的相片与文字配对和排序。



A 废物车在倾卸区倾倒废物

B 车辆离开前在磅桥称重

C 前往废物倾卸区途中

D 车辆在倾倒废物后经过清洗系统

E 废物收集车抵达废物堆填区后在磅桥称重

配对

1 _____ 2 _____ 3 _____ 4 _____ 5 _____

排序

_____ → _____ → _____ → _____ → _____

3. 堆填區采取什么措施防止污染物外泄?



4. 堆填区与综合废物管理设施



「堆填区」与「综合废物管理设施」怎样善用从处理垃圾过程中产生的能源？
